

# VETELIN TAIDEKARTANOLLA tapahtuu

## VALOKUVANÄYTTELY LUONTO 365

15.6. – 31.7.2021, Vetelin Taidekartano

Valokuvanäyttely LUONTO 365 on kahdeksan luontovalokuvaajan yhteisnäyttely Vetelin Taidekartanossa kesällä 2021 (15.6. – 31.7.2021). Näyttely tulee valtaamaan Taidekartanon tilat kokonaan. Jokainen valokuvaaja tuo Taidekartanoon oman näyttelynsä ja tapansa lähestyä luontoa. Kaikkia kuva ajia yhdistää vahva luontosuhde, joka kuitenkin on jokaisella erilainen.

Nivalassa asuva **Jyrki Liikanen** on kuvannut parin vuoden ajan Kala- ja Lestijokilaakson vesialueilla. Hänen näyttelynsä kuvaa veden kiertoa vuoden aikana, veden näkökulmasta, mitä kaikkea vesi kulkiessaan näkee ja kokee. Osana Jyrkin näyttelyä on av-esitys.

Alavieskalaisen **Maila Rasmuksen** näyttely Metsän voima kertoo vuoden kierrosta metsässä. Useimmat Mailan teoksista on kuvattu lähiympäristössä, ja teoksissa on esillä sekä maisemat että metsän eläimet. Kuvien yhteyteen Maila on kirjoittanut runot jokaisesta teoksesta.

Toinen metsään keskittyvä näyttely on **Metsän muisti. Esa Kallio** on useiden vuosien ajan kuvannut kotiseudullaan Paimiossa metsähakkuita. Esan teokset kertovat tarinan hakkuualueiden elämästä ennen hakkuita, läpi hakkuiden aina siihen, kun elämä nousee uudelleen hakkuiden jälkeen.

Seinäjoella asuvan **Juha Kontiaisen** näyttely keskittyy liikkeeseen luonnossa. Juhan teokset ovat installaatioita, joissa kankaalle tulostetut kuvat on laitettu jäljittelemään luonnon liikettä tavoitteena saada katsoja kokemaan luonnon liikkeen herättämiä tunteita.

Kokkolalainen **Ismo Hakanen** on kuvannut ihmisen hylkäämiä rakennuksia ja tavaroita. Teokset osoittavat, miten luonto ottaa takaisin omansa ja tilan, jonka se kerran on ihmiselle menettänyt. Ismo on kuvannut Kokkolan lisäksi Kittilässä.

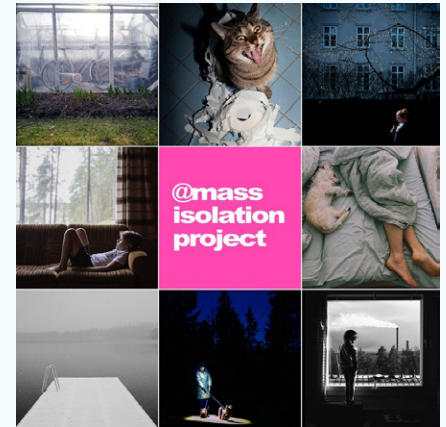
**Anu Juuri** asuu Hausjärvellä Salpausselän harjulla kaukana vedestä, joka on kuitenkin Anulle tärkeä elementti – erityisesti veden liike ja ääni kiehtovat Anua. Musikaalisen Anun vesi-elementtiin keskittyvän näyttelyn nimi on Opus numero 3, ja teosten yhteyteen Anu on valinnut niihin sopivan musiikin.

Lähisuo on keiteleläisen **Mikko Jauhiaisen** sielunmaisema. Mikon teoksissa lähisuo esiintyy eri valossa kaikkina vuoden- ja vuorokaudenaikoina. Se, missä joku näkee hylätyn seudun tai turpeenostopaikan, toiselle se on sielunmaisema.

Jäinen maa – Frozen Land on puolestaan savolaisen **Maarit Kristiina Latvalan** talvimaaisiin keskittyvä näyttely. Talvet muuttuvat ilmaston muuttumisen myötä; teoksiinsa Maarit on halunnut taltioida pohjolan kylmää kauneutta. Teoksiin on pyritty pysäyttämään häviävä hetki ja sen tunnelma luonnossa.

Suomalaisten kuvaajien taltioima korona-arki näyttäytyy irlantilaiselle kuraattori Trish Lambelle sekä autiona maisemana että lohdullisena yhdessäolona. Instagram-kampanjasta näyttelyksi muotoutunut **Mass Isolation Finland** nähdään vuonna 2021 niin kampanjaa koordinoineissa valokuva-keskuksissa kuin Vetelin Taidekartanolla.

Irlannin kansallisessa valokuva-keskuksessa johtajana toimiva Trish Lambe on koonnut näyttelyksi sekä julkaisuksi 100 kuvan kokonaisuuden yli 60 kuvaajalta. Suomen taltiointihanketta ovat koordinoineet Pohjoinen valokuvakeskus, Luovan valokuvauksen keskus ja Valokuvakeskus Nykyaika.



## VETELIN TAIDEKARTANOLLA MASS ISOLATION FINLAND

on esillä 11.8.-12.9.2021 välisen ajan Vetelin kunnan ja  
K.H.Renlundin museon yhteistyönä.



**Veteli**  
Kylä sydämessä.