

# VALTATIE 13 PUUKALLION ALIKULKUKÄYTTÄVÄN RAKENTAMINEN, VETELI, TIESUUNNITELMA

TI ESUUNNITELMAN  
ESITTELY  
YLEISÖTILAISUUS  
8.9.2022

Etelä-Pohjanmaan ELY-keskus

Vetelin kunta

Ramboll Finland Oy

**RAMBOLL**

Bright ideas.  
Sustainable change.



Kuva: Goolge maps

# Hankeryhmä

- Tilaaja
  - Vetelin kunta
    - Tero Uusitalo
    - Juha Takala
    - Jussi Mikkola
- Suunnittelija
  - Ramboll Finland Oy
    - Projektipäällikkö Tero Hakkola
- Etelä-Pohjanmaan ELY-keskus
  - Hanna Kauppila



Kuva: Google maps

# Yleistä tiesuunnitelmaprosessista

## TI ESUUNNITELMA

- Tien eri osien yksityiskohtaista suunnittelua ja mitoittamista.
- Tiesuunnitelma laaditaan, käsitellään ja hyväksytään liikennejärjestelmästä ja maanteistä annettua lakia noudattaen.
- Tiesuunnitelmassa määritetään/ratkaistaan:
  - Tien tarkka sijainti eli linjaus ja tasaus
  - Tiealueen rajat, mahdolliset näkemä- ja suoja-alueet, tien eri osat ja varusteet
  - Tieympäristön rakentamis- ja käsittelytoimet
  - Maa-ainesten ottamiseen ja sijoittamiseen tarvittavat alueet
  - Kuivatusta varten tarvittavat järjestelyt
  - Kustannusarvio
- Ratkaistaan maanomistajiin ja muihin asianosaisiin vaikuttavat tekijät
- Antaa oikeuden tiealueen haltuunotolle



## Rakennussuunnitelma

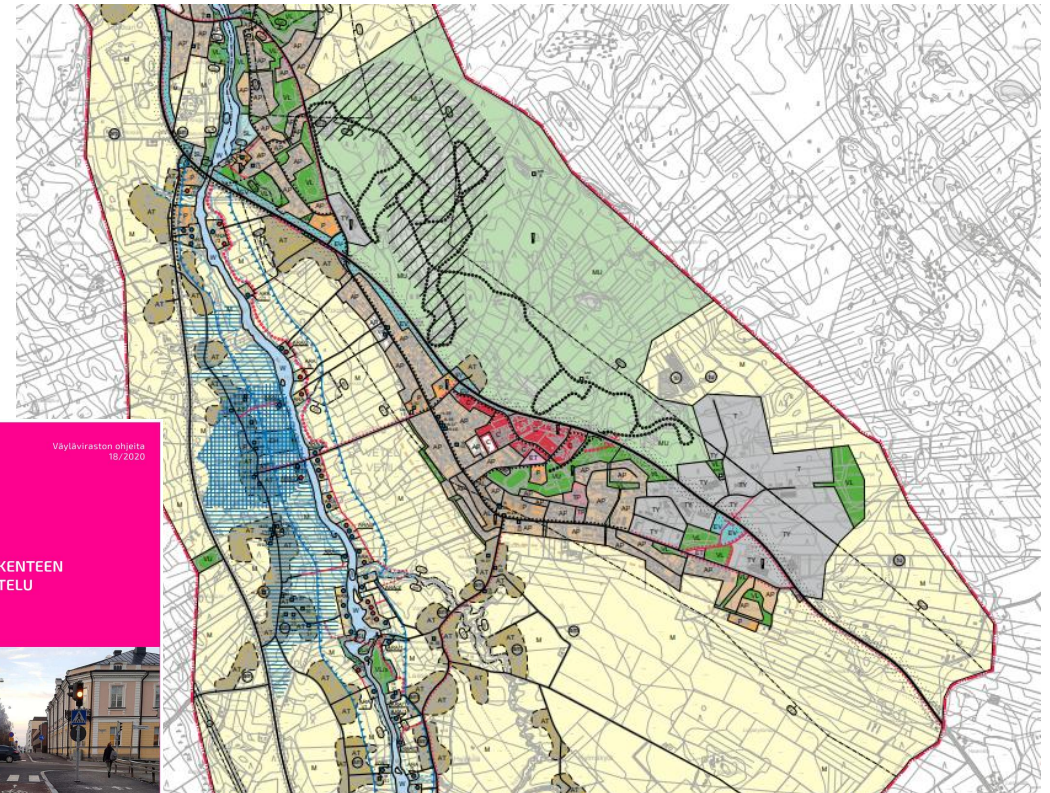
- Laaditaan tiesuunnitelman valmistuttua
- Tarkennetaan rakentamisessa tarvittavat yksityiskohdat
- Tämän hankkeen osalta ei vielä ole päätöksiä toteuttamisesta

# SUUNNITTELUTILANNE JA -AIKATAULU

- Aloituskuulutus 3/2022
- Maastotyöt tehty 2022 kesällä
- Tiesuunnitelmaluonnosten valmistelu 2022 kevään ja kesän aikana
- Tiesuunnitelmaluonnosten esittely 9/2022 (kommentointimahdollisuus)
- Tiesuunnitelman viimeistely, jossa esittelytilaisuuden palautteet otetaan huomioon mahdollisuuksien mukaan 9-10/2022
- Tiesuunnitelma nähtäville 11/2022 (muistutusmahdollisuus)
- Hyväksymisesitys Traficomille
- Hyväksymispäätös nähtäville arviolta vuoden 2023 loppupuolella (valitusoikeus)
- Hyväksytty tiesuunnitelma on voimassa neljä vuotta ja ELY-keskus voi anoa hyväksymispäätöksen voimassaololle jatkoa toiset neljä vuotta
  
- Rakennussuunnitelman teosta ja hankkeen toteuttamisesta ei ole vielä päätöksiä

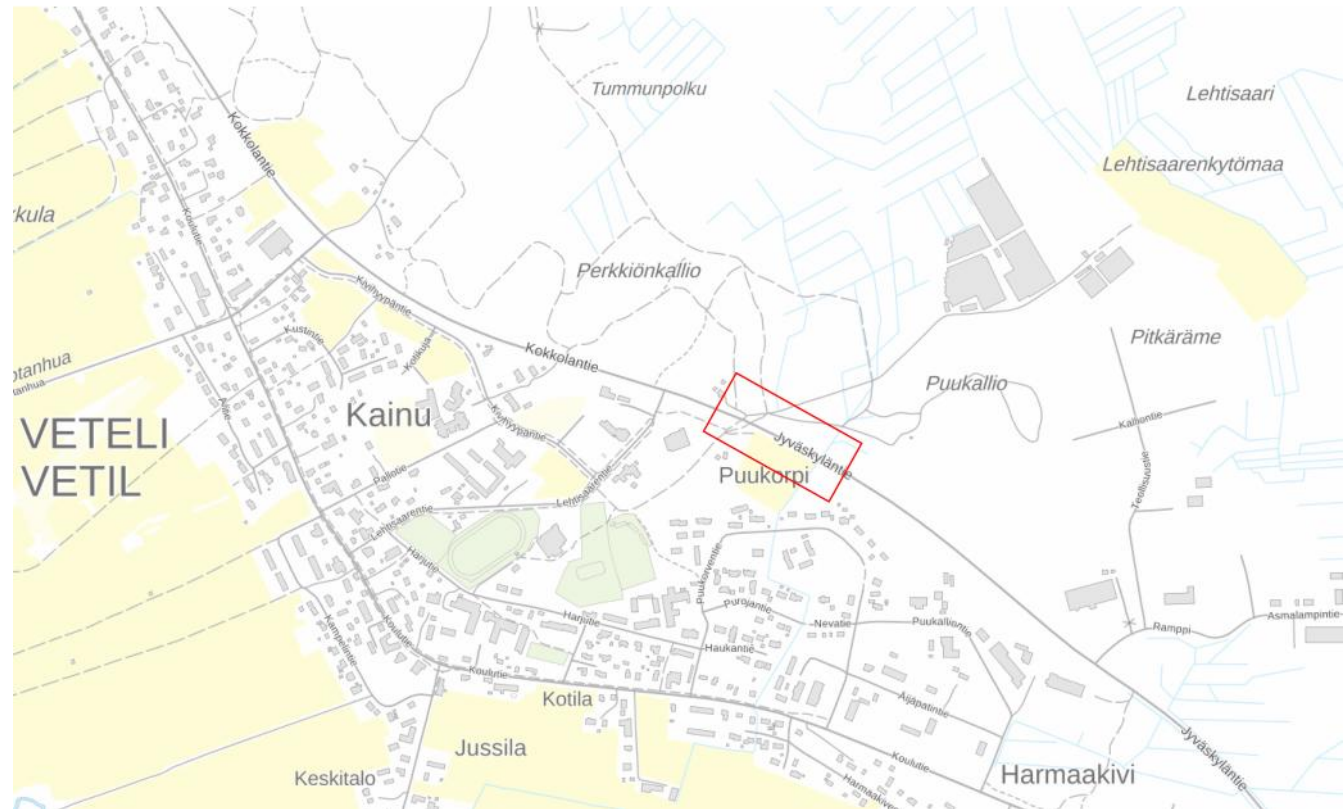
# SUUNNITTELUN LÄHTÖKOHDAT

- Suunnittelussa on huomioitu kunnan tavoitteet alikulun sijainnille ja käytettävyydelle
- Suunnitelmaluonnoksen pohjana on käytetty suunnittelualueella olevaa hyväksyttyä osayleiskaavaa
- Vetelin keskusta-alueen osayleiskaavan päivitys (hyväksytty 2021)
- Suunnittelussa on käytetty Väyläviraston ajantasaisia suunnitteluohjeita

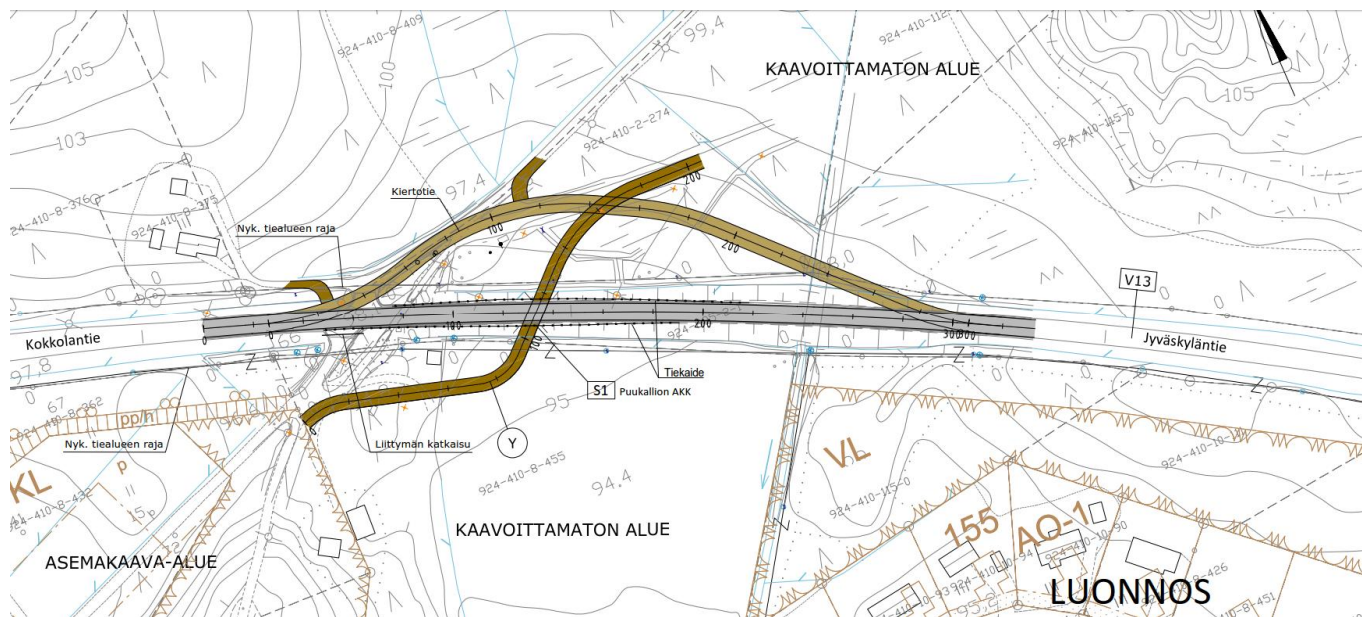


# HANKKEEN SIJOITTUMINEN

- Hanke sijaitsee Vetelissä Puukallion alueella valtatie 13 varrella
- Toimenpidealue on kuvassa olevan punaisen suorakaiteen alueella kohdilla

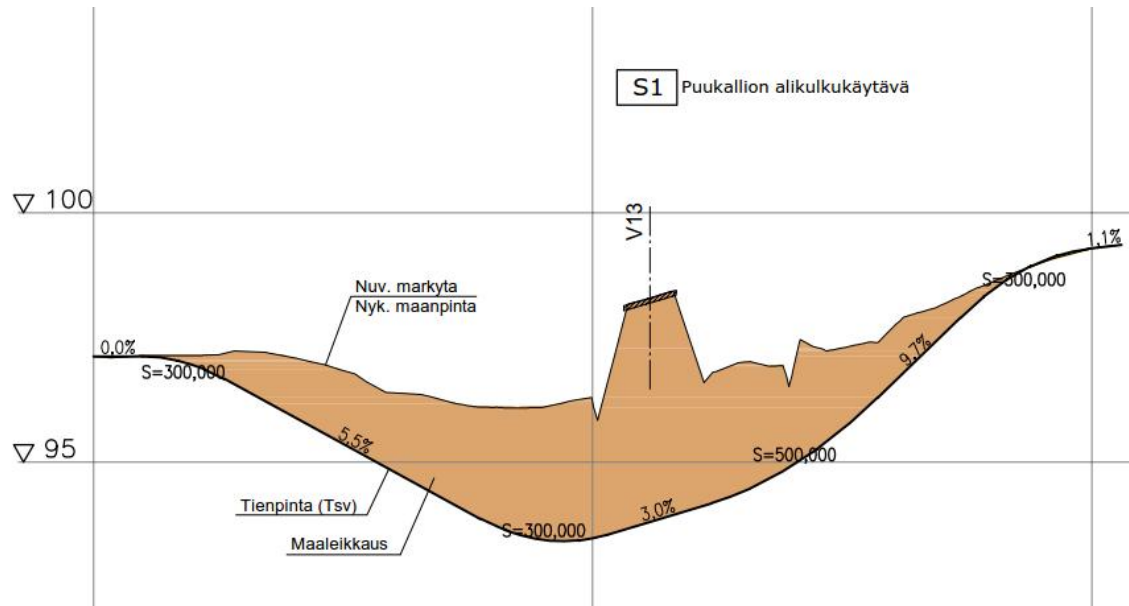


# SUUNNITELMAKARTTA



- Uusi alikulku tulee nykyisestä sijainnista itään. Nykyinen alikulku puretaan.
- Valtatien pientareet levenee kaiteiden kohdalla, kaistat pysyy saman levyisinä
- Valtatien 13 eteläpuolella oleva liittymä katkaistaan. Pohjoispuolinen liittymä säilyy.
- Alikulun rakentamisen aikana kiertotie rakennetaan valtatie pohjoispuolelle. Kiertotien linjauksessa huomioidaan nykyisiä reittejä mahdollisuuksien mukaan. Kiertotielinjaukselta tehdään väliaikaiset liittymät kiinteistöille.

# PITUUSLEIKKAUS

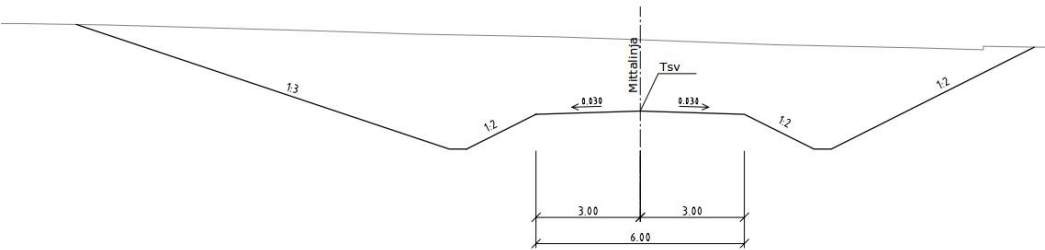


- Valtatien eteläpuolella, pituusleikkauksen vasemmassa reunassa uusi reitti laskee suhteellisen loivasti (5,5%) kohti alikulkua väylän vaakasuuntaisten kaarteiden vuoksi ja hyvän näkemän saavuttamiseksi alikulkuun saavuttaessa
- Valtatien pohjoispuolella, kuvan oikeassa reunassa reitin pituuskaltevuus ja nousu/lasku alikulkuun on jyrkempi kuin eteläpuolella (kaltevuus noin 10 %)
- Pituuskaltevuuksien on todettu soveltuvan ulkoilu- ja hiihtoreitille



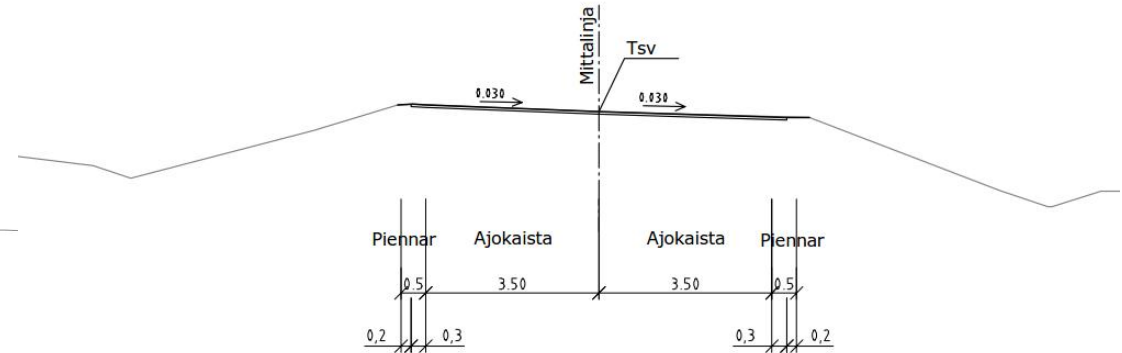
# POIKKILEIKKAUS

Y1, 6,0  
Linjaus on pääosin leikkauksessa

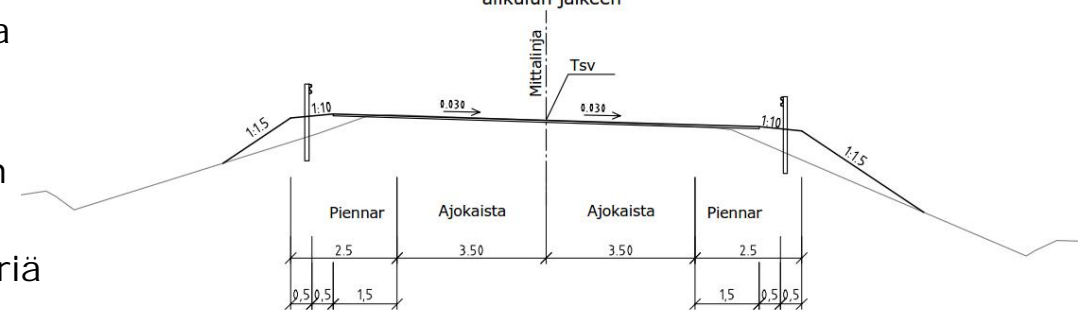


- Uusi valtatie alittava yhteys toimii yhdistettynä jalkakäytävänä ja pyörätienä tai ulkoilureittinä kesäisin ja hiihtoreittinä talvisin
- Uuden väylän leveys on 6,0 metriä, jotta siihen mahtuu talvella hiihtoladut (perinteinen ja vapaa tyyli) rinnakkain
- Valtatie poikkileikkausta levennetään alikulun kohdalla siten, että kaiteiden välinen tila (hyötyleveys) on 11 metriä
- Leveyden muutokset peruspoikkileikkaukseen tehdään alikulun molemmin puolin

V13 8/7  
Peruspoikkileikkaus

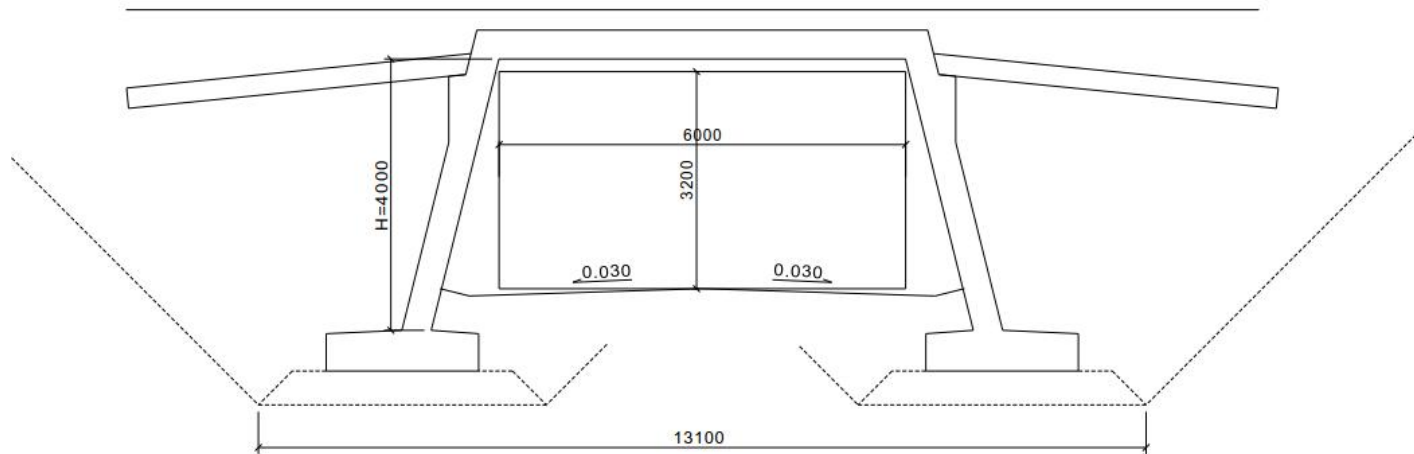


V13  
Alikulkukäytävän kohta  
Leveyden muutokset peruspoikkileikkaukseen ennen alikulua ja alikulun jälkeen



# ALIKULKU

- Uuden alikulun tyyppinä käytetään teräsbetonista kehäsiltää
- Sillan alikulkukorkeudeksi tulee 3,2 metriä
- Sillan alittavaksi leveydeksi tulee 6,0 metriä
- Silta mitoitetaan niin, että sillan alta mahtuu talvella kulkemaan ladut
- Silta on leveämpi, korkeampi ja muutenkin avarampi kuin nykyinen alikulku



# VUOROPUHELU JA PALAUTE

- Suunnitelmien esittely tapahtuu verkossa 5.-16.9.2022 sekä yleisötilaisuudessa 8.9.2022
- Alueen asukkaat, maanomistajat ja muut asiasta kiinnostuneet voivat tutustua suunnitelmaluonnoksiin ja niiden esittelymateriaaliin Vetelin kunnan internet-sivustoilla osoitteessa [www.veteli.fi](http://www.veteli.fi).
- Suunnitelmiin liittyvät mielipiteet, kommentit ja kysymykset pyydetään lähettämään viimeistään 16.9.2022 sähköpostilla osoitteeseen [tero.hakkola@ramboll.fi](mailto:tero.hakkola@ramboll.fi). Palautetta voi antaa myös yleisötilaisuudessa tai puhelimitse.
- Kaikki saamamme palaute on tärkeää ja auttaa suunnitelman viimeistelyssä

*Etelä-Pohjanmaan ELY-keskus käsittelee suunnitelman laatimiseen liittyen tarpeellisia henkilötietoja. Halutessasi tietää tarkemmin väyläsuunnittelun tietosuojakäytännöistä, tutustu verkkosivujen tietosuojaosioon osoitteessa [www.ely-keskus.fi/tietosuoja](http://www.ely-keskus.fi/tietosuoja).*

Kiitoksia mielenkiinnosta!

Ramboll Finland Oy / Tero Hakkola  
[tero.hakkola@ramboll.fi](mailto:tero.hakkola@ramboll.fi) / 040 555 8497