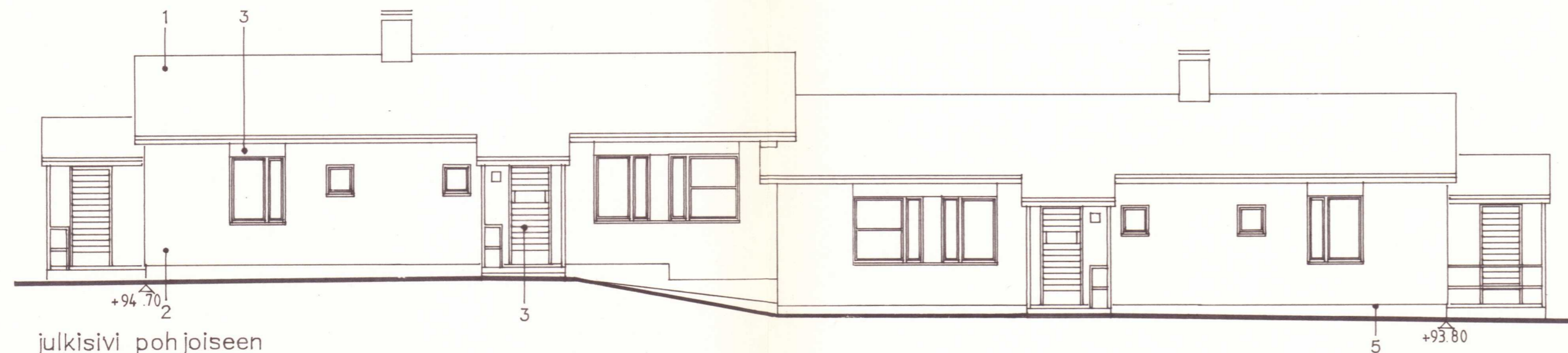


julkisivu etelään



julkisivi pohjoiseen

julkisivumateriaalit

1. betoni kattotiili, punainen
2. poltettu julkisivutiili, keltainen
3. puu, maalattu, valkoinen
4. teräs, maalattu, vaalean harmaa
5. betoni, maalattu, harmaa
6. pelti, muovipinnoitettu, vaalean harmaa

Rakennuslupa N:o 73  
 myönnetty 16.11.1989

PIIRUSTUKSET TARKISTETTU 16.11.1989  
 VETELIN KUNNAN RAK.TARK. *Allu*

K OSA/KYLÄ PUUKORPI	KORTTELI/TILA 152	TONNIT/RNO 2	
UUDISRAKENNUS			PÄÄPIIRUSTUS 06 (12)
KIINT.OY. PUUKORPI PUUKORVENTIE VETELI			JULKISIVUT ETELÄÄN JA POHJOIS. TALO B 1:100
SATO - ARKKITEHDIT OY Helsinki 06.10.89 Malminkaari 5 - 00700 Helsinki			ARK 1455/06
			Puh. 90 - 35191