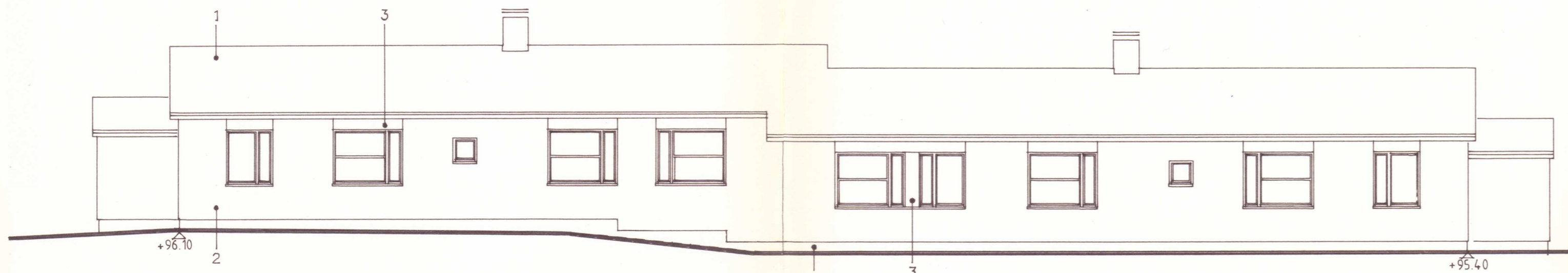


julkisivu etelään



julkisivu pohjoiseen

julkisivumateriaalit

1. betoni kattotili, punainen
2. poltettu julkisivutili, keltainen
3. puu, maalattu, valkoinen
4. teräs, maalattu, vaalean harmaa
5. betoni, maalattu, harmaa
6. pelti, muovipinnoitettu, vaalean harmaa

Rakennuslupa N:o 93
 myönnetty 16/11/1989

PIIRUSTUKSET TARKISTETTU 16/11/89
 VETELIN KUNNAN RAK.TARK. *[Signature]*

K OSA/KYLÄ PUUKORPI	KORTTELI/TILA 152	TONTTI/RND 2	
UUDISRAKENNUS			PÄÄPIIRUSTUS 09 (12)
KIINT.OY. PUUKORPI PUUKORVENTIE VETELI			JULKISIVUT ETELÄÄN JA POHJOIS. TALO C 1:100
SATO - ARKKITEHDIT OY Helsinki 06.10.89 <i>[Signature]</i> Malminkaari 5 - 00700 Helsinki Puh. 90 - 35191			ARK 1455/09