



V E TELIN KUNTATIEDOTE 4/2024

Huom! Materiaali kuntatiedote@veteli.fi

13.6. mennessä.

KUULUTUS EUROPARLAMENTTIVAALIT 2024

Europarlamenttivaalit toimitetaan sunnuntaina kesäkuun 9. päivänä 2024.

Ennakkoäänestys:

Ennakkoäänestyksen voi toimittaa Pulkkinen nuorisoseurantalolla (Haukilahdentie 144, 69830 Pulkkinen) ke 29.5.2024 klo 14:00-18:00. Ylipään koululla (Patanantie 774, 69850 Patana) to 30.5.2024 klo 16:00-20:00. Räyriingin Ahon koululla (Palokankaantie 81, 69820 Räyrinki) pe 31.5.2024 klo 14-18. Kunnanvirastolla (Kivihyypäntie 1, 69700 Veteli) la-ti 1.-4.6.2024 klo 14-18.

Vaalipäivän äänestys:

Varsinaisen vaalipäivän äänestyksen voi toimittaa Vetelin kunnanvirastolla osoitteessa Kivihyypäntie 1, sunnuntaina 9.6.2024 klo 9-20.

Kotiäänestys:

Äänioikeutettu, jonka kyky liikkua tai toimia on siinä määrin rajoittunut, ettei hän pääse äänestys- eikä ennakkoäänestyspaikkaan ilman kohtuuttomia vaikeuksia, saa äänestää ennakolta kotonaan siinä kunnassa, joka on merkitty äänioikeusrekisteriin hänen kotikunnakseen. Kotiäänestykseen tulee ilmoittautua keskusvaalilautakunnalle viimeistään tiistaina 28.5.2024 klo 16 mennessä puhelimitse 050 579 0102 tai sähköpostilla vetelin.kunta@veteli.fi. Ilmoituksen voi tehdä äänestäjän puolesta myös tämän valitsema henkilö.

Laitosäänestys:

Laitosäänestys järjestetään henkilökunnan kanssa erikseen sovittavana ajankohtana palvelukeskus Harjukodilla, Tunkkarin terveyskeskuksessa, Kuusikodilla ja Rauhalan Perhekodilla. Laitosäänestyksessä saavat äänestää vain niissä hoidettavina olevat tai niihin otetut henkilöt.

Äänestyksessä äänestäjän on esitettävä henkilöllisyystodistus tai muu riittävä selvitys henkilöllisyydestään.

Vetelin kunnan keskusvaalilautakunta



VETELIN KUNTA vetelin.kunta@veteli.fi

Kivihyypäntie 1, 69700 VETELI

Neuvonta 050 5790 100

Vetelin kunnan kiinteistö- ja vesihuoltolaitoksen päivystys puh. 050 5790 112, tekninen@veteli.fi

Vetelin Liikuntakeskus

Vetelin liikuntakeskus palvelee vielä kesäkuussa ma-to päivinä tavallisina yleisöuintaikoina Kesäkuun aukioloajat ovat siis: ma 6:30-8:30 ja 16:30-19:30 ti 16:30-19:30 ke 6:30-8:30 ja 16:30-19:30 to 16:30-19:30 pe - su (suljettu) Liikuntakeskus jää **kesätauolle 20.6.** alkaen ja ovet aukeavat taas 12.8.



**VETELI-KAUSTINEN PYÖRÄILYMAAOT-
TELU** on käynnissä 30.9. klo 15.00 asti. Vetelistä pyöräilevät merkitsevät suorituksensa Kaustisen urheilutalon seinällä postilaatikossa olevaan suoritusvihkoon. Saman päivän aikana voi tehdä useamman pyöräilysuorituksen. Kampanjaan osallistuneiden kesken arvotaan palkintoja. Mukavia pyöräilykilometrejä kaikille kampanjaan osallistuville!

Myös **valtakunnalliseen kilometriksaan** ehtii vielä hyvin osallistua mukaan Vetelin Pyöräilijät-joukkueessa kerryttämään pyöräilykilometrejä sekä joukkueelle ja Vetelin kunnalle. Joukkueeseen pääsee liittymään koodilla Vetelipyöräilee24. Kisan sivusto on <https://www.kilometrikisa.fi/> Kaikkien pyöräilykisoihin osallistuvien kesken arvotaan palkintoja.

LIHASKUNTOKAMPANJA

Maaliskuussa järjestettiin Kaustisen seudun ja Perhon kuntien yhteinen lihaskuntokampanja. Ensimmäisen yhteisen lihaskuntokampanjan voitti Lestijärvi tuloksella 19,57 min/asukas. Muiden tulokset:

1. Lestijärvi 19,57/ min/as (16 os.)
2. Halsua 5,25 (3 os.)
3. Veteli 3,87 (17 os.)
4. Toholampi 3,80 (24 os.)
5. Kaustinen 3,50 (20 os.)
6. Perho 2,25 (6 os.)

Pääpalkinnon osalta arpaonni suosi Perhoa. Kiitos kaikille kampanjaan mukaan osallistuneille!

TEKNINEN TOIMI

YMPÄRISTÖKATSELMUS

Vetelin kunnan rakennusjärjestyksen mukaan kunnan tekninen lautakunta suorittaa maankäyttö- ja rakennuslaissa tarkoitettua ympäristön hoidon valvontaa mm. pitämällä tarvittaessa katselmuksia päättämisen ajankohtina. Tekninen lautakunta on päättänyt suorittaa katselmuksen 29.5.2024. Katselmuskohteina ovat Keskusta, Tunkkari, Torppa, Nykänen ja Heikkilä.

Lisätietoa antavat ympäristötarkastaja Pia-Lena Närhi, puh. 040 739 3977 ja tekninen johtaja Tero Uusitalo, puh. 050 579 0180

SIVISTYS, NUORISO JA VAPAA-AIKA



KIRJASTO TIEDOTTAA

Puh. 050-5790 171, 050-5790 172

veteli.kunnankirjasto@veteli.fi

Kotisivu: www.vetelinkirjasto.fi

Eepos-verkkokirjasto: <https://eepos.finna.fi>

FB: <http://www.facebook.com/VetelinKunnankirjasto/>

Instagram: <https://www.instagram.com/vetelinkirjasto/>

Instagram: <https://www.instagram.com/vetelinkirjasto/>

PALVELUAJAT 31.5. asti: ma 12-19, ti-to 13-19 ja pe 12-16

PALVELUAJAT 1.6. -31.8.: ma-ti 12-18 ja ke-pe 12-16

OMATOIMIAJAT ma-to 07-21, pe-la 07-19 ja su 07-21

JUHANNUS: Kirjasto on suljettu juhannusaattona pe 21.6., omatoimi on avoina normaalisti. Juhannusviikon eli vk 25 kirjajaljetukseen ehtivät varaukset, jotka on tehty viimeistään pe 14.6. Varattu aineisto saapuu Vetelin kirjastoon ma 17.6. **KIRJASTO ON SULJETTU** viikot 30 ja 31 eli 22.7.-4.8.

Viikolla 30 (22.-26.7.) on myös omatoimi suljettu suursiivouksen vuoksi, mutta vk 31 omatoimi on avoina normaalisti.

Mutta miten pääsen omatoimiasiakkaaksi? Omatoimiasiakkuus haetaan kirjastossa täyttämällä omatoimen käyttöoikeushakemus. Kirjaston ulkopuolella on kirjautumislaitte, joka avaa kirjaston oven, kun näytät laitteelle kirjastokorttisi ja näppäilet siihen PIN-koodisi. Sisällä kirjastossa on lainaus-/palautusautomaatti, joka myös toimii kirjastokortilla ja PIN-koodilla. Automaatilla voi lainata, palauttaa ja uusia aineistoa. Kysy lisää kirjastosta!

POISTOKIRJAMYynti käynnistyy maanantaina 3.6. klo 12 runsain poistoin. Tervetuloa!

KUNTIEN YHTEINEN E-KIRJASTO: Kuntien yhteinen, Kansalliskirjaston hallinnoima e-kirjastopalvelu (e-kirjasto.fi) on auennut asiakkaiden käyttöön. Palvelu toimii alkuvaiheessa vain mobiililaitteilla eli puhelimella tai tabletilla, selainversio on kehitteillä, mutta tulee käyttöön vasta ensi vuonna.

Palvelu sisältää kirjoja, äänikirjoja ja lehtiä. Kirjoja palvelussa on vielä suhteellisen vähän, mutta niitä lisätään viikoittain. Palvelussa on noin 80 lehteä, joista suurin osa aikakauslehtiä, sanomalehtiä on vain Maaseudun Tulevaisuus ja Kauppa-lehti.

MIKÄ MUUTTUU: Eepos-kirjastojen kohdalla E-kirjastopalveluun siirtyminen tarkoittaa valitettavasti sitä, että kimpan oma palvelu eepos.emagz.fi poistui käytöstä ja jatkossa etäluettavia lehtiä löytyy vain E-kirjastosta.

Ellibsin aineisto (e-kirjat ja e-äänikirjat) poistuu käytöstä asteittain. Ellibsin aineisto on käytössä E-kirjaston aineiston rinnalla niin kauan, kuin lisenssit Ellibsisissä ovat vielä voimassa. Varaukset Ellibsisistä eivät siirry yhteisen e-kirjaston puolelle.

MIKÄ SÄILYY: Kirjaston koneilta pääset edelleen lukemaan sanomalehtiä, myös maakuntalehdet Keskipohjanmaa ja Ilkka-Pohjalainen. ePress-palvelussa on luettavissa yli 276 kotimaista sanomalehteä ja eMagz-palvelussa 41 aikakauslehteä, mm iltalehdet. Myös suoratoistopalvelu Cineast, verkkokurssi Rockway sekä Naxoksen musiikin ja vieraskielisten äänikirjojen palvelut säilyvät ennallaan.

E-KIRJASTON KÄYTTÖNOTTO

Lataa E-kirjasto -sovellus puhelimesi tai tablettillesi sovelluskaupasta (esim. Play-kauppa tai App Store). Palveluun kirjautumiseen ei tarvita kirjastokorttia, vaan sovelluksen käyttäjäksi rekisteröidytään vahvan tunnistautumisen avulla (pankkitunnukset tai mobiilivarmenne).

Jos sinulla ei ole pankkitunnuksia tai mobiilivarmennetta käytössäsi, voit pyytää kuntasi tai kaupunkisi kirjaston henkilökuntaa rekisteröimään sovelluksen käyttöösi. Rekisteröintiä varten tarvitset henkilötodistuksen ja toimivan sähköpostiosoitteen, johon sinulla on pääsy.

Tervetuloa kirjastoon!

Hei!

Olen Vetelin kunnan uusi asiakassihteeri. Aloitin työt 15.4. Minut tapaa varmimmin arkisin klo 9 – 15 kunnanviraston aulasta, neuvonnasta, jossa on työpisteeni. Vastaan Vetelin kunnan neuvonnan puhelimeen. Koostan jatkossa myös Vetelin kuntatiedotetta.

Olen asunut Vetelissä 15 vuotta ja koen tänä aikana jopa hieman veteliläistyneeni. Joka päivä opin kuitenkin uutta Vetelistä ja veteliläisyydestä. Ihanaa kesää jokaiselle kuntalaiselle!

Aulassa tavataan!

Anja Nygård
asiakassihteeri
050 5790 100



4H

TULEVAN KESÄN VIHERPALVELUTILAUKSIA otetaan vastaan 4H:n viheralue-numerossa 044 901960 tai 4H:n numerossa 040 7472347.

TYÖPALVELUHINNASTO**Ruohonleikkuu:**

- 4H:n koneella

35 € (alv 0%) / 43,40 € (sis. alv 24%)

- asiakkaan koneella

20 € (alv 0%) / 24,80 € (sis. alv 24%)

Siimaus,- trimmaus- raivauskohteet

26 € (alv 0%) / 32,24 € (sis. alv 24%)

Pihatyöt

20 € (alv 0%) / 24,80 € (sis. alv 24%)

Kilometrikorvaus (koneen kuljetus autolla)

0,54 € (alv 0%) / km 0,67 € / km (sis. alv 24%)

TOIMINTAA LAPSILLE JA NUORILLE!

YÖLEIRI Isokylässä 4.-5.7. alakouluikäisille. Ohjelmassa mukavaa yhdessä oloa, pelailua, taiteilua, leipomista ja muuta kivaal! Hinta 30€, sisarus 20€. Ilmoittautuminen 28.6. mennessä veteli@4h.fi/ kurssit-ja-kerhot.

MUSKARI Harjutorilla 2–6-vuotiaille yhdessä vanhemman kanssa kolmena tiistaina 23.7., 30.7., ja 6.8. klo 17-18. Ilmainen. Ilmoittautuminen 19.7. mennessä veteli@4h.fi/kurssit-ja-kerhot.

PESISKERHO pesäpallokentällä 2.-4.-luokkalaisten kolmena tiistaina 23.7., 30.7. ja 6.8. klo 16-17. Ilmainen. Ilmoittautuminen 19.7. mennessä veteli@4h.fi/kurssit-ja-kerhot. Yhteistyössä Vetelin Pesis ja 4H.

PELI-ILLAT nuopparilla 6.-9.-luokkalaisten keskiviikkona 17.7. ja 24.7 klo 16.-19. Kivaa yhdessä oloa pelejä pelaillen. Pientä kivaa naposteltavaa tarjolla. Ilmainen. **HUOM! Illat ovat päihitteettömiä, myös energijuomat ovat kiellettyjä illoissa!**

PÄIVÄLEIRIT ALAKOULUIKÄISILLE

Leiripäivä kestää 9.00-15.00 ja sisältää yhden lämpimän aterian. Hinnat; ensimmäinen leiripäivä 10€ jäsenille, 15€ ei jäsenille. Toisesta päivästä eteenpäin 5€/pvä jäsenille, 10€/pvä ei jäsenille. Paikkana nuoppari, jos ei toisin mainita. Ilmoittautuminen 12.7. mennessä veteli@4h.fi/kurssit-ja-kerhot:

Ke 17.7. Pitsanleivontapäivä. Ohjelmassa leivontaa ja muuta kivaa tekemistä.

Pe 19.7. Pelipäivä. Ohjelmassa erilaisia pelejä ja leikkejä ulkona sisällä.

Ke 24.7. Hampparinleivontapäivä. Ohjelmassa leivontaa ja muuta kivaa tekemistä.

To 25.7. Taidepäivä. Ohjelmassa erilaisia askarteluja, maalausta ym. kivaa taiteen tekemistä.

Pe. 26.7. Luontopäivä. Tutkitaan ja ihastellaan kesäistä luontoa sekä leikitään luontoleikkejä. Sateen sattuessa olemme sisällä.

To 1.8. Retkeilypäivä Sulkaharjun luontopolulla. Sateen sattuessa keksitään sisällä nuopparilla kivaa tekemistä.

Lisätietoja 040 7472347/4H Kirsi

**MAASEUTUYKSIKKÖ KASEKA TIEDOTTAA** www.kaseka.fi**PERUSLOHKOMUUTOKSIA VOI TEHDÄ**

Voit tehdä nyt peruslohkomuutoksia Vipu-palvelussa. Peruslohkomuutoksiin kuuluvat peruslohkojen yhdistämiset, jaot ja uusien lohkojen luomiset. Jos peruslohkoilla on alueita, jotka eivät ole enää peltoa (esimerkiksi pusketuneet alueet), rajaa ne pois rajakorjauksella. Rajakorjauksella voit myös palauttaa viime vuonna poistettuja alueita peruslohkoon. Ohje muutoksien tekemiseen <https://www.ruokavirasto.fi/>

VUOKRASOPIMUKSET AJANTASALLE

Vuokrasopimukset on nyt hyvä tarkistaa ja tehdä uudet sopimukset tarvittaessa. Sopimus on hyvä olla kirjallinen. Lohkojen hallinnan tarkistuksia tullaan tekemään pistokoelunonteisesti. Vuokrasopimus pohjia saa maaseutuasiemihiltä ja Maaseutuyksikkö KaseKan nettisivuilta. Ottakaa yhteyttä, jos tarvitsette apua.

ONKO KASVINSUOJELUTUTKINTOSI VOIMASSA?

Tarvitset kasvinsuojelututkinnon, jos käytät kasvinsuojeluaineita ammatissasi ostaat ammattikäyttöön hyväksytyjä kasvinsuojeluaineita. Henkilökohtaisesti suoritettava kasvinsuojelututkinto on voimassa viisi vuotta. Tutkinnon suorittamisesta annetaan todistus, joka pitää säilyttää sen voimaolon ajan. Tutkinnon voi suorittaa sähköisesti esim. ProAgrian kautta <https://www.proagria.fi/keskukset/proagria-keski-pohjanmaa>

KASVINSUOJELURUISKUJEN TESTAUKSET 2024

Kasvinsuojeluruisku tulee testata 2021 vuoden alusta lähtien 3 vuoden välein ja uusi ruisku pitää testata viiden vuoden kuluessa ruiskun ostopäivästä. Testausajat:
Veteli 26.6. klo 9-9.30, SEOn piha
Veteli 26.6. klo 10.15-12.30, Råyringin tanssilavan piha
Veteli 26.6. klo 14-15, Pulkkinen kylätalo
Halsua 27.6. klo 10-11.30, Isokarhun varaston piha
Perho 27.6. klo 12.30-15, Perhon maatalousopisto, hallin edusta
Kasvinsuojeluruisku tulee olla ehdottomasti pestynä sekä ulosottoakseli suojattuna ja siinä tulee olla 200 litraa vettä. Testajaalla on mukana suuttimia ja yleisimpiä varaosia ruiskuihin. Lisätietoja Jouni Huhtalalta puh. 040 512 3703 ja Jarmo Karhulalta puh. 044 521 2210

PELTOTUKIEN HAKU AVATAAN VIPU-PALVELUSSA TOUKOKUUSSA

Haku avataan 6.5.2024. Ruokavirasto ilmoittaa viljelijä uutiskirjeessään asiasta tarkempaa tietoa. Hakuaika päättyy 18.6.2024. Tarvittaessa voit muuttaa haussa ilmoittamiasi kasveja ja toimenpiteitä 2.10. asti.

Valmistaudu peltotukien hakuun tutustumalla tukien ehtoihin jo etukäteen. Tukikohtaisten ehtojen lisäksi saat hakuoppaasta tietoa esimerkiksi kasvien ilmoittamisesta, hallinnan siirroista, hakemuksen muutosmahdollisuuksista, satelliittiseurannasta ja maataloustoiminnan vaatimuksista. Peltotukien hakuopas ruokavirasto.fi

PIDÄ YHTEYSTIEDOT JA VALTUUTUKSET AJAN TASALLA

Tarkista Vipu-palvelussa, että seuraavat asiat ovat kunnossa: matkapuhelinnumero, sähköpostiosoite ja tilinumero, maatalon osalliset, maatalon juridinen muoto (esimerkiksi yhtymä tai kuolinpesä), omat asiointioikeutesi, valtuutuksesi muille henkilöille asioida puolestasi Vipu-palvelussa ja Vipu-mobiilissa. Ota yhteyttä maaseutuasiamieheen, jos tarvitset apua. Vipu-ohje: Yhteystietojen päivittäminen ruokavirasto.fi

MUISTUTUS ELÄINTENPITÄJÄ- JA PITOPAIKKAREKISTERISTÄ

Eläintautien estämistä ja hallintaa varten kaikki eläintenpitopaikat on rekisteröitävä Ruokaviraston eläintenpitäjä- ja pitopaikkarekisteriin. Rekisteriin pitää ilmoittaa kaikkien nautojen, sikojen, lampaiden, vuohien, hevosten, kameli- ja hirvieläinten, siipikarjan, turkiseläinten, mehiläisten ja kimalaisten sekä tuotantokanien pitopaikat. Pitopaikkailmoitus ja eläintenpitoilmoitus pitää tehdä, vaikka eläimiä pidettäisiin väliaikaisesti, harrastemaisesti tai niitä olisi vain muutamia. Tietosi on pidettävä myös ajan tasalla.

Kaikki maaeläinten pitopaikat tulee rekisteröidä ennen eläinten pidon aloittamista. Maaeläimillä tarkoitetaan kaikkia nauta-, sika-, lammas-, vuohi-, hevos- kameli- ja hirvieläimiä, siipikarjaa ja tiettyjä vankeudessa pidettäviä lintuja, turkiseläimiä, mehiläisiä ja kimalaisia sekä tuotantokaneja. Lisäksi tiettyjen sukusolujen ja alkioiden pitopaikat tulee rekisteröidä. Eläinten pitopaikka tulee rekisteröidä myös, vaikka eläimiä pidettäisiin väliaikaisesti, harrastemaisesti tai niitä olisi vain muutamia.

Pitopaikat rekisteröidään siksi, että niiden avulla tiedetään missä eläimiä pidetään ja mahdollisissa eläintautilanteissa tautien leviämiseen päästään puuttumaan tehokkaasti. Lisäksi pitopaikkojen rekisteröinnin avulla voidaan valvoa muun muassa eläinten hyvinvointia, kun viranomaisille on selvää missä ja kuka eläimiä tuottaa, pitää tai myy.

Pitopaikat rekisteröidään Ruokaviraston Eläintenpitäjä- ja pitopaikkarekisteriin. Rekisteri-ilmoitus koostuu pitopaikkailmoituksesta (missä pitopaikka sijaitsee) ja eläintenpitoilmoituksesta (mitä eläimiä pitopaikassa on ja missä tarkoituksessa). Ilmoitukset voi tehdä itse sähköisesti osoitteessa epr.ruokavirasto.fi. Vaihtoehtoisesti ilmoitukset voi tehdä lomakkeilla oman kunnan maaseutuelinkeinoviranomaiselle. Lomakkeet löytyvät Ruokaviraston verkkosivuilta.

Tänä vuonna Ruokavirasto painottaa siipikarjapitopaikkojen rekisteritietojen ajantasaistamista lintuinfluenssariskin takia. Jos eläintenpitäjällä on esimerkiksi kesäkanoja tai tuotantosiipikarjaa, hänen kannattaa tarkistaa, että pitopaikka- ja eläintenpitoilmoitukset Eläintenpitäjä- ja pitopaikkarekisteriin on tehty tai eläintenpitoilmoitus on lopetettu. Lisätietoa eläinten tunnistamisen ja rekisteröinnin vaatimuksista löytyy Ruokaviraston verkkosivuilta. Sivulla on kerrottu enemmän esimerkiksi jokaista pitopaikkaa koskevasta kirjanpito vaatimuksesta. Ohjeita pitopaikkailmoituksen ja eläintenpitoilmoituksen tekoon saat Eläintenpitäjä- ja pitopaikkarekisterin ohjeesta. Lisätietoja myös maaseutuasiamieheltä.

SATELLIITTISEURANNAN SELVITYSPYYNNÖISTÄ

Oletko saanut selvityspyynnön kasvipeitteisyydestä? Jos syysilmoituksessa jollekin lohkolle ilmoittamasi tiedot eivät vastaa satelliittikuva, olet saanut tai saat selvityspyynnön. Ilmoitus tulee sinulle tekstiviestinä, pyynnön kohteena olevat lohkot selviävät Vipu-mobiiliin Tehtävät-osiosta. Avoimista tehtävistä näet tiedon siitä, mitä lohkoa selvityspyynnö koskee. Selvityspyynnöstä saat yksityiskohtaiset toimintaohjeet ja määräpäivän. Jos olet ilmoittanut tiedot oikein ja säilyttänyt alan kasvipeitteisenä, vastaa selvityspyynnöön valokuvalla Ota kasvipeitteisestä lohkoista kuva saamiesi ohjeiden mukaisesti selvityspyynnön kuvatoiminnolla. Ota kuva ennen kuin muokkaat alaa. Kuvasta pitää näkyä kasvipeitteisyyslaji, joten ota kuva vasta

sitten, kun lumi on pääosin sulanut. Lähetä vastaus selvityspyynnöön Vipu-mobiililla viimeistään 23.5.2024. Voit korjata syysilmoitustasi Vipu-palvelussa. Korjaa syysilmoitustasi, jos huomaat, että olet ilmoittanut kasvipeitteisyystietoja virheellisesti. Tee muutos ilmoitukseen, jos olet piirtänyt toimenpidealan väärin, olet ilmoittanut väärän kasvipeitteisyyslajin tai et ole noudattanut kasvipeitteisyyden ehtoja. Voit muuttaa syysilmoitustasi 23.5.2024 asti. Tee kuitenkin muutokset heti, kun huomaat muutostarpeen. Lisätietoja: <https://uutiskirje.ruokavirasto.fi/archive/show/5742439>

OHJEITA VIPU-MOBIILIN KÄYTTÖÖN

Tutustu ruokavirasto.fi-sivustolle koottuihin kysymyksiin ja vastauksiin Vipu-mobiilista. Vipu-mobiili ruokavirasto.fi

Ohjevideoista saat apua, jos haluat vinkkejä esimerkiksi Vipu-mobiilin lataamiseen, selvityspyynnöön vastaamiseen tai sormenjälki- ja kasvojentunnistuksen käyttöön ottamiseen. Vipu-mobiilin käyttöön voi valtuuttaa toisen henkilön. Vipu-mobiilia voivat käyttää kaikki ne henkilöt, joilla on maatalasi asiointioikeudet. Maatalon ensisijainen viljelijä voi lisätä asiointioikeuksia Vipu-palvelun Maatala-valikon Käyttöoikeudet-osiossa. Ohje valtuuttamiseen ruokavirasto.fi

44

REILU TEKO -SÄKKIKERÄYS

Viljelijät voivat tuoda tyhjät lannoite-, siemen- ja rehusäkit kierrätykseen. Säkkejä kerätään ajalla 18.5.-31.8.2023. Keräyspisteet ovat: Pölsontie 350, Silanpää ja Alaperintie 1, Räyrinki. Huom. Säkkikeräyksen paikat ja lähialueet pidettävä siisteinä! Keräykseen otetaan: Yaran, Tilasiemenen, Peltosiemenen, Hankkijan, Lantmännen Agron ja A-rehun muoviset säkit. Keräykseen EIVÄT kelpaa: paperisäkit, muiden valmistajien säkit - säiliörehujen kiriste- ja aumakalvot tai kanisterit.





DIGITAITOVIIKKO

Digitaitoviikkoa vietetään 20.–26.5.

Keski-Pohjanmaan hyvinvointialue Soite antaa vinkkejä verkkoasiointiin digituki-tapahtumissa.

Tämän vuoden teemana on Suomi ikääntyy ja monimuotoistuu – digi tukee meitä kaikkia!

Teemaviikolla Soite järjestää alueen asukkaille avointa ja maksutonta ohjelmaa, kuten digitukea ja Soite digipalveluiden esittelyä. Tapahtumissa voi myös tutustua kehitteillä olevan Soin-tu-chatbotin ominaisuuksiin ja käyttöön. Terveyskylän-palveluita ja digipolkuja esittelevään luento- tai osallistua myös etänä Teams-yhteyden kautta.

Ke 22.5. klo 9–11 Tunkkarin terveystes-kus (Mäntöläntie 2, Veteli)

Yleistä digitukea

Esittelyssä Soiten digipalvelut

Tietoa toisen puolesta asioinnista ja Terveyskylä-palveluista sekä digipoluista

To 23.5. klo 12:30-13:30 Teams-etäyh-teys

Voit osallistua Koivutuvalla järjestettävään yleisöluento- tai osallistua digipoluista myös etänä Teams-etäyhteyden kautta. Osallistumis-linkki: Liity keskusteluun (microsoft.com)

Digitaitoviikon tapahtumat ovat osa Keski-Pohjanmaan Kestävä kasvu -hankkeen "Asukkaiden digituki ja ennaltaehkäisy"-osaprojektia.

Lisätietoja antavat:

kehittämisasiantuntija Heidi Luomala
040 668 4011
heidi.luomala@soite.fi

hanketyöntekijä Aija Kaunisto
040 804 3317
aija.kaunisto@soite.fi



Euroopan unionin rahoittama –
NextGenerationEU



SUUNNISTUSLIITON RASTIRALLI

Rastiralli kohti MM-kotikisoja 2025 kiertue vieraillee Vetelissä tiistaina 21.5.2024

Suomen Suunnistusliitto ja MM 2025 -kilpailuiden kumppanit aloittavat toukokuussa Rastiralli kohti-koti-MM-kisoja-2025 kiertueen, joka liikuttaa lapsia eri puolilla Suomea. Kiertueen Keski-Pohjanmaan tapahtuma pidetään Vetelissä tiistaina 21.5.2024 klo 17.00–19.30. Tapahtumapaikkana on Kunnanviraston piha, osoitteessa Kivihyypäntie 1, 69700 Veteli.

Kiertue vieraillee lasten Keski-Pohjanmaan Kompassi-cupin 1. osakilpailun ja Perhonjokilaakson iltarastien yhteydessä. Tapahtuman yhteyteen rakennetaan Rastiralli-kiertueen touhupiste, mikä tarjoaa mahdollisuuksia tutustua lasten ja nuorten suunnistukseen. Rastirallissa testataan nopeutta Emit-leimausradalla sekä selvitetään mysteeriä karttaa apuna käyttäen. Myös GPS-seurantaan pääsee tutustumaan. Rastiralli on maksuton ja sisältää osallistumispalkinnon.



PESÄPALLOPELJÄ Ruohopatin kentällä Touko-Kesäkuussa 2024

Pe 10.5. klo 18 PSU Veteli-Joensuu
Su 12.5. klo 13 MMS Veteli - Perho
La 18.5. klo 15 MMS Veteli - Sotkamo
Su 19.5. klo 13 NMS Veteli - PiKi
Ti 28.5. klo 18 PYP Vimpeli - Laihia

Su 9.6. klo 13 NMS Veteli - Kokkola
Su 16.6. klo 15 MMS Veteli - Nivala
Ma 17.6. klo 18 PSU Veteli - Oulu
To 20.6. klo 18 PYP Vimpeli - Koskenkorva
Su 30.6. E-pojat turnaus klo 11 alkaen
Klo 11 Veteli - YK
Klo 13 YK - Pilke/HP-K
Klo 14 Veteli - Pilke/HP-K



MARTAT JA SPR KOULUTTAA

Onko oma kotivarasi kunnossa? Miten on mielen varautumistaitojen laita? Tule oppimaan kolmen päivän kotivarasta ja mielen varautumistaidoista Veteli-saliin 22.5. kello 12–14. Tilaisuuden järjestävät Keski- ja Etelä-Pohjanmaan Martat sekä SPR:n ystäväpalvelu.



Punainen Risti

RÄYRINGIN KALASTUSKUNNAN

KALASTUSKAUDEN AVAUS lauantaina

25.5. klo 15 Perhonjoella. Forsbackankosken ja Kirssinkosken istutetaan onkikokoista kirjolohta edellisvuosien tapaan.

Kalastuslupia myyvät:

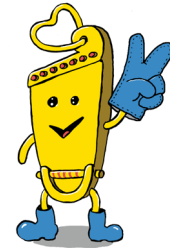
Mauno Peltola 040 573 0136

Hannu Viisteensaari 040 549 6856

Veikko Aho 040 5967 459

Risto Salmela 040 5539 468

Luvan voi lunastaa myös maksamalla 30 euron vieheluvan tai 15 euron päiväluvan Vetelin Räyringin osakaskunnan tilille FI 2855 1306 5001 6982.



HEI SINÄ PAIKALLINEN HYVINVOINTI-PALVELUITA TARJOAVA YRITTÄJÄ!

Vetelin kunnanvaltuusto on myöntänyt henkilökohtaisen määrärahan omaishoitajasopimuksen solmineiden omaishoitajien hyvinvoinnin edistämiseen vuodelle 2024. Määrärahan suuruus on 250 euroa omaishoitajaa kohden ja määrärahan voi käyttää Vetelissä sijaitsevien hyvinvointipalveluja tarjoavien yritysten palveluihin kuten hieronta, jalkahoito, liikuntapalvelut ja fysioterapia. Määräraha 250 euroa muodostuu palvelusetelistä ja palvelusetelit voi käyttää niihin yritys- tai yksityisiin Vetelissä, jotka ovat ilmoittautuneet palvelun tarjoajiksi.

Vetelin kunta pyytää asiasta kiinnostuneita paikallisia hyvinvointipalveluita tarjoavia yrityksiä ilmoittautumaan palvelun tarjoajaksi 7.6. mennessä vetelin.kunta@veteli.fi. Lisätietoja antavat Maria Keltti-Heikkilä 050 579 0114 ja Antti Tattari 050 579 0102.



TULOSSA Su 9.6. klo 11 Rukoushuoneella Kan-tilaisuus. Tervetuloa tutustumaan Kan ry:n toimintaan. Kerromme mm. miten juuri sinä voit olla omalla tavallasi tuke-massa tätä tärkeää työtä. Tilaisuudessa todistuksia ja puheita sekä musiikkia. Lopuksi kahvitarjoilu.

WANHAN HOLVIN Kirpputori avoinna: ma - pe klo 10.00 - 16.30. Tervetuloa ostoksille, kahvittelemaan, juttelemaan ja tapaamaan tuttuja ja tuntemattomia! Otamme vastaan EIJÄÄ ja PUHDASTA tavaraa, vaatteita, kenkiä, astioita, kodin tekstiilejä, lähes kaikkea kodissa tarvittavaa (ei kuitenkaan isompia huonekaluja).



Kainulan kesäkaffila

Maanantai: Suljettu

Tiistai: Suljettu

Keskiviikko: 12.00-20.00

Torstai: 12.00-20.00

Perjantai: 12.00-20.00

Lauantai: 12.00-20.00

Sunnuntai: 12.00-20.00

Kainuntie 3, Suomen Veteli

Meidän Veteli

KE-PE 3.-5.7.2024
7-13 -VUOTIAILLE

KESÄLEIRI MAJAKALLA

LEIRILLÄ LUVASSA MM. HAUSKAA
PUUHAA, RAAMIKSIA JA KAVEREITA.
MUKANA KOULUTYÖNTEKIJÄ
TANELI HALONEN. TUU MUKAAN!

ILMOITTAUTUMINEN 13.5.-26.6. JA INFO:
VETELIN-HALSUANHELLUNTAISRK.FI

LISÄTIETOJA: MARI SAUKKO / 0415495767

JÄRJ. VETELIN-HALSUAN HELLUNTAISEURAKUNTA



KotiseutuMUSEO

Avoinna kesällä sunnuntaisin 9.6. - 11.8.2024 klo 12 - 14
Juhannuksena suljettu. Vapaaehtoinen sisäänkäymaksu

Museota hoitaa Vetelin Kotiseutuyhdistys ry.
Yhdistys myös vaalii paikallisia erityispiirteitä ja kotiseudun omaileimaisuutta sekä kehittää ja edistää seudun viihtyvyyttä.

Liity kannatusjäseneksi! Olet myös lämpimästi tervetullut mukaan toimintaan.

Jäsenmaksut: 20€/vuosimaksu tai 200€/ainaisjäsen.

Jäsenmaksut tilille FI37 5512 0020 0289 32.

Lisätietoja pj. Jukka Torppa 0400 535 882,

sihteeri Monika Klemola 040 846 4836.

LEADER

Pirityiset

Euroopan unionin
osarahjoittama

#Nuoriso

LEADER

Yhteisille ideoille

PIRITYISET TIEDOTTAA

Pienhankkeiden haku on avautunut! Joskus pienelläkin teolla voi olla suuri merkitys! Pienhankkeiden haku on avautunut, ja nyt voit hakea Pirityisiltä rahoitusta kokonaiskustannuksiltaan korkeintaan 8000 euron yleishyödyllisiin investointi- ja kehittämishankkeisiin. Pienhankkeen menettelyt ovat tavallista kehittämishanketta keveämmät. Tukea voivat hakea Pirityisten alueella toimivat yhdistykset, seurakunnat, järjestöt ja muut julkis- tai yksityisoikeudelliset yhteisöt. Pienhanketukien haku on jatkuva. Rahoitusta voi saada esimerkiksi yhteisten välineiden ja laitteiden hankkimiseen, yhteisten tilojen pienimuotoiseen kunnostamiseen ja remontointiin, uuden tapahtuman suunnitteluun ja toteuttamiseen, nuoren työllistämiseen yhteisön kehittämistoimenpiteiden toteuttamista varten tai vaikka selvitysten ja kehittämissuunnitelmien laatimiseen!

Pirityiset ry on alueellinen kehittämissyhdystys, joka toimii paikallisena Leader-toimintaryhmänä Halsuan, Kaustisen, Lestijärven, Perhon, Toholammin ja Vetelin sekä Kokkolan kaupungin osalta Kälviän, Lohtajan ja Ullavan alueilla. Leader-ryhmä Pirityiset myöntää rahoitusta alueensa yrittäjien, yhdistysten ja muiden yhteisöjen hankkeille. Leader-toiminnan rahoitus koostuu EU:n maaseuturahaston, valtion ja kuntien rahoituksesta. Seuraathan meitä myös somessa @pirityiset

Yhdessä olemme enemmän!

Ota yhteyttä ja kysy lisää! Käydään vielä yhdessä läpi ideasi rahoitusmahdollisuuksia. Lisää tietoa toiminnasta ja rahoituksesta sekä muista yritys- ja hanketukimuodoista löydät kotisivuiltamme: www.pirityiset.fi tai QR-koodista.

Krista Järvelä
Toiminnanjohtaja
0442359838
krista.jarvela@pirityiset.fi

Eveliina Rahkonen
Hankekoordinaattori
0447485488
eveliina.rahkonen@pirityiset.fi



NUORISO LEADER -RAHOITUSTA SAATAVILLA!

Nuoriso Leader tarjoaa rahoitusta nuorten omille ideoille! Pirityisten alueen kuntien rahoittaman ja Pirityisten hallinnoiman Nuoriso Leader -rahoituksen tavoitteena on tehdä Leader- ja hanke-toimintaa tutuksi alueen nuorille sekä kannustaa käynnistämään uutta omaehtoista vapaa-ajan toimintaa. Rahoitusta myönnetään nuorten omiin projekteihin, joissa nuoret ovat itse tekijöinä.

Kenelle?
Hakijana voi toimia 13–25-vuotiaiden nuorten ryhmät, joissa vähintään 3 henkilöä mukana. Hakija voi olla epämuodollinen ryhmä tai rekisteröimätön yhdistys. Rahoitusta hakevalla ryhmällä tulee olla nimetty vastuuikäinen (18 vuotta täyttänyt henkilö) Lisäksi tukea toimintaansa voi hakea nuoret yrittäjät, kuten 4H- tai NY-yritykset tai toiminnimen perustaneet 13–25-vuotiaat nuoret.

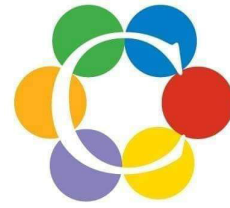
Mihin?

Tuettava projekti voi olla yhteisten harastusvälineiden hankintaa, tapahtuman järjestämistä, taideprojektin toteuttamista, kokoontumispaikan viihtyvyyden parantamista, yhteistä tekemistä ym. Tuen avulla nuoret yrittäjät voivat tehdä esim. laitehankintoja tai kehittää muuten toimintaansa.

Paljonko?

Tukea voidaan myöntää 100–400 € eli 90–100 % projektin kustannuksista. Maksimi tukimäärä on 400 €. 100–200 euron projekteille tuki on 100 %, jolloin omaa rahaa ei tarvita lainkaan. Yli 200 euron projekteille tuki 90 %, jolloin omaa rahaa tarvitaan 10 % projektin kokonaiskustannuksista.

Lue lisää kotisivuiltamme osoitteesta www.pirityiset.fi/nuoriso-leader tai QR-koodista ja vinkkaa alueenne nuorille uudesta mahdollisuudesta!



STOP SYÖPÄ 2024 -KERÄYS

Haastamme kaikkia veteliläisiä osallistumaan Stop Syöpä 2024-keräykseen!

Vetelin Yrittäjät ry:n puheenjohtaja Kirsi-Maria Saarinen avasi lipaskeräyksen lahjoittamalla Stop Syöpä 2024-keräykseen. Samalla hän haastaa kaikki Vetelin yritykset ja yrittäjät mukaan keräykseen. Pienikin apu on merkityksellinen alueemme syöpään sairastuneiden ja läheisten hyväksi!

Osallistua voi seuraavasti:

1. Lahjoita haluamasi summa sähköiseen lippaaseen, www.pohjanmaansyopayhdistys.fi -sivuilla nimettömänä, mutta kirjaten Vetelin postinumeron. Silloin lahjoitus lasketaan Vetelistä tulleeeksi.
2. Toinen tapa on pankkisiirron kautta lahjoittaminen. Tilinumero on FI54 5672 4320 001686 ja viitenumero, joka on veteliläisille, on 2260.
3. MobilePayn kautta lahjoittaessa numero on 11596. QR-koodi:



Lähdetään joukolla mukaan tukemaan palliatiivista, kriisi- ja ennaltaehkäiseviä työtä sekä vertaistukitoimintaa alueellamme.

Syöpä koskettaa!

Kerhon kevätruokailu

Perhonjokilaakson syöpäkerhon kevätruokailu on keskiviikkona 29.5. Klo 13 Perhon seurakuntatalolla. Ruokailuun ilmoittautuminen viikkoa ennen tapahtumaa. Ilmoitus myös Perhonjokilaaksolehdessä.

Hyvää kevättä kaikille!
Perhonjokilaakson syöpäkerho,
Liisa Pyykkö-Seppälä, pj.

Meidän Veteli



ELÄKELIITON VETELIN YHDISTYS

Kuntoportaiden teko aloitettiin 6.5. S-Marketin parkkialueella. Talkoolaisia tarvitaan. Talkoopäivät ma, ke, ja pe klo 12-16. Ota yhteys Hannu Pakkalaan, p. 040 545 1160 ja kerro, milloin sinulle sopii.

Kevään viimeinen eSenioreiden digineuvonta tiistaina 14.5. klo 13-15 kunnantoimistolla

Minnan lauluryhmä laulaa toivelauluja eläkeläisten laulukirjasta torstaina 16.5. klo 13 Harjukodilla. Laulun jälkeen voi jäädä ulkoiluttamaan asukkaita klo 14.

Keilaus tiistaina 21.5. Alvariinissa Kevään viimeiset lounastreffit keskiviikkona 29.5. klo 12 Kampelissa. Terveystoiminta Hanna-Leena Korpiaho kertoo Senioreiden terveystoiminnan toiminnasta.

Toprakat järjestää kevätkonsertin Tunkkarin koululla torstaina 30.5. klo 19. Vapaaehtoinen tarjoiluraha. Teatteri Revontulet esittää näytelmän Mummon mökki Veikkolassa tiistaina 4.6. klo 19. Erityisesti eläkeläiset tervetulleita näytökseen. Lipun hinta 20 € sisältää väliaikakaffit. Harjukodin ulkoilupäivä maanantaina 10.6. klo 14 Harjukodilla makkarapaistoa pihakatoksella asukkaiden kanssa torstaina 13.6. klo 14

Sokkoretken 18.6. maksu 40 € maksettava 31.5. mennessä tilille FI87 5512 0050 0390 56. Lisätietoa Maija Hämäläiseltä p. 040 512 9161.

Pärnun matkan 26.-31.8. ensimmäinen maksuerä 300 € maksettava myös 31.5. mennessä em. tilille. Loppumaksu 360 €, jos ostat buffetruokailut laivalla, muuten 300 €, 3.7. mennessä. Ilmoita Riitta Anttilalle lähdestäsi p, 040 744 6361

Valtakunnallinen eläkeläisten Frisbeegolf-kisa Halsualla 14.6. Vetelin markkinoilla 6.7. ei ole yhdistyksen kojua. Sen sijaan kutsumme kaikki kuntoportaiden avajaisiin S Marketin parkkipaikalle testaamaan kuntoportaat ja nauttimaan tarjottuun.



LUONTOKUVAUSLEIRI - KAIKKI KUVAA

Lapsille ja nuorille tarkoitettu 2,5-päiväinen luontokuvausleiri pidetään 12.-14.6.2024 Taidekartanolla Vetelissä. Leirille osallistuvilta ei vaadita mitään erityisosaamista tai -välineitä. Kurssilla voi kuvata niin omalla kännykällä, pokkarilla kuin järjestelmäkamerallakin Leirillä harjoitellaan mm. kameran käyttämistä, sommittelua, kuvan rajaamista ja kuvakulman valitsemista sekä oman luovuuden ja ilmaisun käyttämistä luontokuvauksessa. Ohjaajien opastuksella tutustutaan kuvien käsittelyn alkeisiin. Tutustumme myös näyttelyn rakentamiseen ja suunnittelemme itse oman näyttelyn. Leirin aikana kuvatuista kuvista jokainen osallistuja valitsee yhden, josta valmistetaan teos perjantaina 14.6. avattavaan Luonto 365-valokuvanäyttelyyn. Leiriläisille on

Meidän Veteli



Kuva on 2023 leiriläisen, Sinin, ottama.

näyttelyyn varattu oma galleriahuone. Leiripäivinä tarjotaan leiriläisille retkiruoka. Leirille voivat osallistua kaikki kouluikäiset lapset ja nuoret (max. 12 osallistujaa). Leiri on maksuton. Lisätietoa: www.luonto365.org Ilmoittautumiset: info@luonto365.org



LUONTOKUVANÄYTTELY

15.06. - 26.07.2024



Näyttelyssä: Taru Rantala, Mika Honkalinna, Antti Viisteensaari, Riitta Attila, Linda Sainio, Anu Tossavainen sekä lastenleiriläisten teokset.

VETELIN TAIDEKARTANO

Emäntäkouluntie 20 Veteli

Näyttely avoinna
ke-pe klo 13-18 la-su klo 11-16
vapaa sisäänpääsy

Kuva: Aku Kankaanpää

